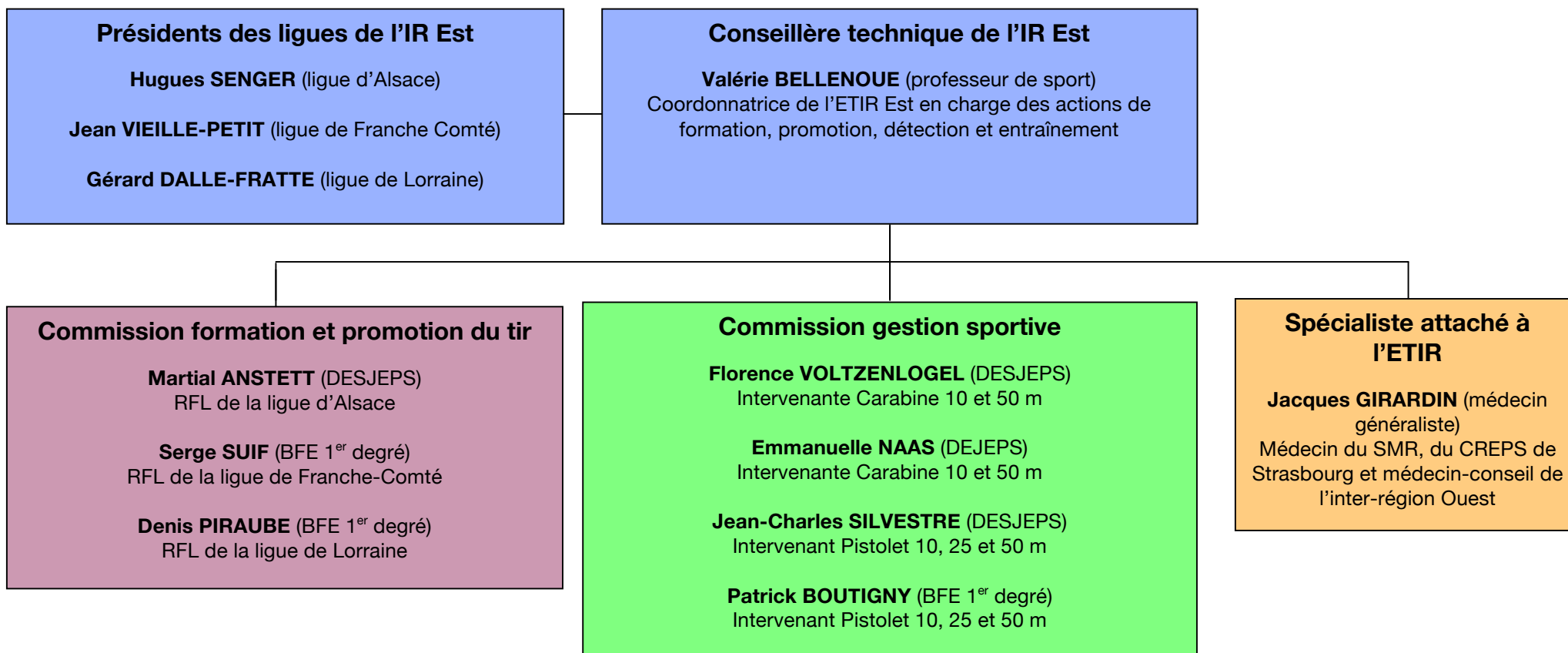
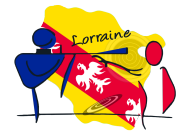


Organigramme de l'ETIR Est pour l'olympiade 2013-2016





Inter-région Est

L'inter-région Est regroupe, dans son format actuel, les ligues régionales de tir d'Alsace, Franche Comté et Lorraine. La création de cette inter-région est l'aboutissement de l'évolution d'une formule mise en place avec les zones, puis les secteurs, voici maintenant une quinzaine d'années. Elle sanctionne la bonne entente et l'esprit de coopération régnant entre ces trois ligues.

Le rôle général de cette structure peut être résumé avec les points-clés suivants :

- favoriser les échanges et la communication entre les différents acteurs,
- mettre à la disposition de ces mêmes acteurs des ressources humaines et financières pour répondre à leurs demandes, dans le cadre d'une expression de besoin en mutualisant les moyens disponibles,
- uniformiser les actions et les méthodes de travail, en favorisant l'application des directives fédérales en matière de formation des cadres, détection et entraînement des sportifs, afin d'élever le niveau général,
- assurer des missions de valeur nationale par le niveau de qualification des intervenants, tout en gardant une certaine proximité géographique, afin de réduire les frais de déplacement des stagiaires et intervenants.

De façon à améliorer la cohérence générale du dispositif mis en place par la fédération, l'organisation et le fonctionnement de l'inter-région Est sont assurés sous la conduite de la Conseillère Technique Interrégionale (CTIR), Valérie BELLENOUE. Celle-ci, au-delà de son rôle de conseil auprès des comités départementaux et ligues régionales, est notamment chargée de constituer et coordonner l'Équipe Technique Interrégionale (ETIR), tant au niveau de la formation que de l'entraînement dans les disciplines liées au développement de la fédération.

Les missions fixées au CTIR par le DTN pour la durée de l'Olympiade 2013-2016 sont principalement axées sur :

- la formation continue des cadres (dispositif « Cibles Couleurs », tutorat),
- la détection et l'entraînement du haut niveau (PES/PER),
- la formation des intervenants sur les stations de gonflage.

Les actions conduites par l'inter-région Est sont des actions complémentaires de celles menées par les comités départementaux et les ligues régionales. Elles ne rentrent donc pas en concurrence avec les dispositifs départementaux et régionaux mis en place, mais viennent harmonieusement les compléter.