

LES STRUCTURES DU PES

PÔLES FRANCE : le regroupement des élites

Les pôles France sont constitués par des sportifs en liste de haut niveau. Ils bénéficient des moyens mis à disposition conjointement par la FFTir et l'État ainsi que du soutien des établissements nationaux d'accueil du ministère.

INSEP : CARABINE



11 Avenue du Tremblay, 75012 PARIS
www.insep.fr
Coordonnatrice :
Mlle Véronique LHONEN - 06 14 35 25 72 - vlhonen@fftir.org

CREPS BORDEAUX : PISTOLET



653 cours de la libération, 33405 TALENCE
www.creps-aquitaine.fr
Coordonnatrice :
Mlle Élodie COTTIN - 06 79 71 86 55 - ecottin@fftir.org

PÔLES FRANCE JEUNES : le perfectionnement

Ils sont principalement composés de sportifs inscrits dans la catégorie « Jeune » de la liste des sportifs de haut niveau. Des sportifs inscrits sur la liste des sportifs « Espoirs » peuvent également intégrer ces pôles. Les objectifs sportifs doivent s'accompagner d'un aménagement de la scolarité et d'une attention particulière portée à l'orientation.

CREPS STRASBOURG : CARABINE

4 Allée du Sommerhof, 67200 STRASBOURG
www.creps-strasbourg.sports.gouv.fr
Coordonnatrice :
Mlle Valérie BELLENOUE - 06 15 94 17 32 - vbellenoue@fftir.org



CREPS WATTIGNIES : CARABINE

11 rue Yser, 59139 WATTIGNIES
www.creps-wattignies.fr
Coordonnateur :
M. Didier CARPENTIER - 07 86 66 05 57 - dcarpentier@fftir.org



CREPS NANTES : PISTOLET

4 Place Gabriel Trarieux, 44300 NANTES
www.creps-pdl.sports.gouv.fr
Coordonnateur :
M. Alain DUHANT - 06 45 10 45 70 - aduhant@fftir.org



www.fftir.org



FÉDÉRATION FRANÇAISE DE TIR - 38, RUE BRUNEL 75017 PARIS - 01 58 05 45 45



LES ÉTAPES DU PES / PER

PES : Parcours d'Excellence Sportive
PER : Parcours d'entraînement Régional

La détection, période de découverte des habiletés.

C'est une période de repérage des talents en sortie des écoles de tir. Ancrée au dispositif des Cibles Couleurs ce sont les premiers pas dans la pré-filière du PER.

La formation, période de l'accès à la pratique compétitive.

C'est une période didactique d'acquisition et de renforcement des habiletés conjuguée à une entrée dans le processus du double projet.

Le perfectionnement, étape de l'accès au haut niveau.

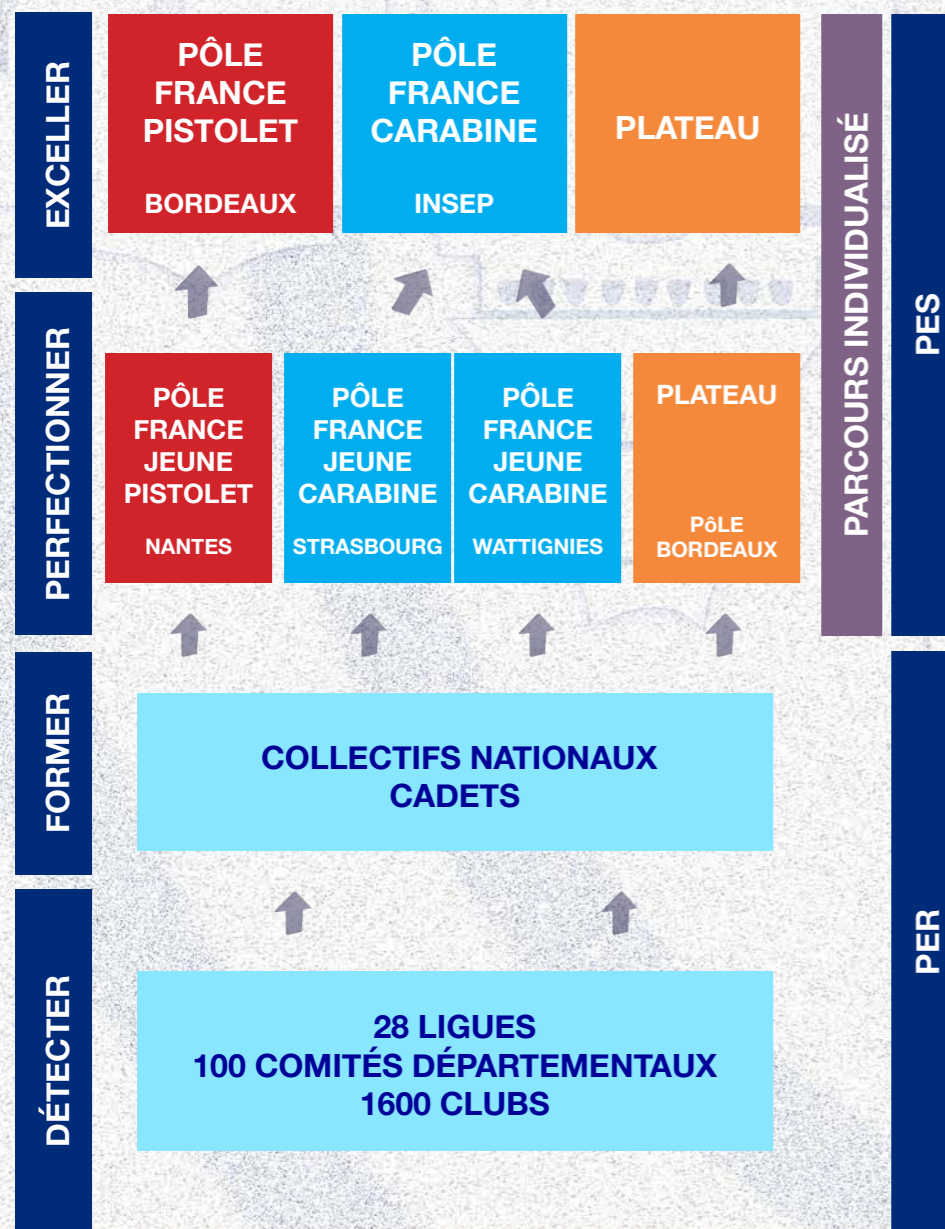
C'est une période d'évolution des charges d'entraînement avec une sensibilisation au modèle de performance individuelle. Les savoir-faire technico-tactique sont en acquisition et la confrontation sportive est une donnée importante de la progression.

L'excellence, étape de concrétisation dans les compétitions de référence.

Elle est définie comme étant la période d'acquisition d'une culture de la gagne. C'est une période particulièrement délicate car elle implique d'articuler une augmentation très importante de la charge d'entraînement avec un suivi étroit du double projet.

Retrouvez l'ensemble du projet sur le site fédéral :
www.fftir.org/fr/parcours_de_l_excellence_sportive

LES STRUCTURES NATIONALES



ATHLÈTES ACQUISITION CULTURE DE LA GAGNE EXCELLENCE

HAUT NIVEAU FORMATION INTER-RÉGIONS HABILITÉS ÉVOLUTION

PES PER

PODIUMS REPÉRAGE STRUCTURE SENSIBILISATION SAVOIR-FAIRE TECHNICO-TACTIQUE SUIVI TALENTS

DÉTECTION PERFECTIONNEMENT

CLUBS JEUNES MÉDAILLES LIGUES PÔLES PROCESSUS RENFORCEMENT PROGRESSION

CIBLES COULEURS CONFRONTATION ÉCOLES DE TIR DOUBLE PROJET COLLECTIFS

Édouard DORTOMB



Noémie BATAULT



Judith GOMEZ



LES STRUCTURES DU PER

Deux entités agissent ensemble pour assurer la transmission entre le PER et le PES. Il s'agit des collectifs de travail des ligues et des stages nationaux cadets.

Ces deux outils sont complémentaires pour compenser le manque structurel d'encadrement professionnel et pour permettre la diffusion et le suivi des directives nationales.

COLLECTIFS NATIONAUX CADETS

Situés à la frontière du PER et du PES, les stages nationaux cadets répartissent en sept groupes de travail (carabine, pistolet, pistolet vitesse olympique, skeet olympique et fosse olympique) une soixantaine de jeunes cadets issus de la détection nationale.

Ces collectifs sont créés au regard de l'origine géographique des tireurs et/ou en fonction de leur discipline. Des stages d'entraînement et des compétitions nationales et internationales, de leur niveau, leur sont réservés.

Quand les sportifs ont été détectés et formés au sein du PER, ils peuvent ensuite intégrer soit un pôle soit un collectif de préparation Juniors du PES afin de s'y perfectionner.

COLLECTIFS LIGUES

Partant du principe qu'il faut élargir la base des jeunes tireurs pratiquant la compétition, le maillage du territoire s'effectue grâce aux relais que sont les Responsables d'Entraînement de Ligue (REL).

Dans chaque ligue, un REL diplômé brevet ou diplôme d'État d'entraîneur ou sur dérogation brevet fédéral est reconnu par le Directeur technique national.

Ces derniers ont pour mission de développer la partie entraînement de leur ligue aussi bien à l'échelon régional qu'à ceux des clubs voire des comités départementaux.

Les catégories Minimes et Cadets sont particulièrement concernées par ce travail de détection.

Le REL assiste le président de la ligue dans sa politique de détection de l'« élite » régionale. Une ou plusieurs fois par mois, les meilleurs tireurs régionaux sont donc regroupés pour préparer les échéances régionales ou nationales.

Les bases pédagogiques et techniques à utiliser pour ce niveau d'entraînement sont précisées dans les directives nationales d'entraînement. Les prérequis sont contenus dans le dispositif Cibles Couleurs.

Pour plus d'informations : M. Jean-Pierre CATALA, Adjoint au DTN responsable PES-PER
 06 15 94 17 59 - jpcatala@fftir.org